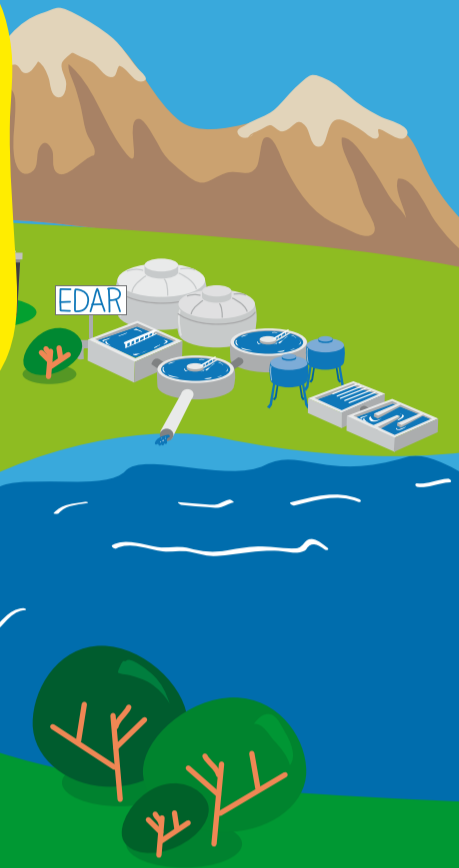


PROGRAMA ESPECIAL SUPERAQUAS



TÚ YA SABES LO IMPORTANTE QUE ES CUIDAR DEL AGUA. UN RECURSO IMPRESCINDIBLE Y ESCASO QUE ENTRE TODOS DEBEMOS PROTEGER. UNA MISIÓN MUY ESPECIAL RESERVADA A LOS AUTÉNTICOS SUPERAQUAS.

¿QUIERES SER UNO DE ELLOS? DEMUÉSTRALO CONTESTANDO ESTE EXIGENTE TEST DE ACCESO AL PROGRAMA ESPECIAL SUPERAQUA.



Los villanos han vuelto a hacer de las suyas desordenando por completo el ciclo de la depuración. ¿Serías capaz de recomponerlo poniendo en orden todas sus etapas?

Coloca en orden numerando del 1 al 5 y une con una línea cada etapa con su nombre



TRATAMIENTO BIOLÓGICO



DESARENADO / DESENGRASADO



DESBASTE / TAMIZADO



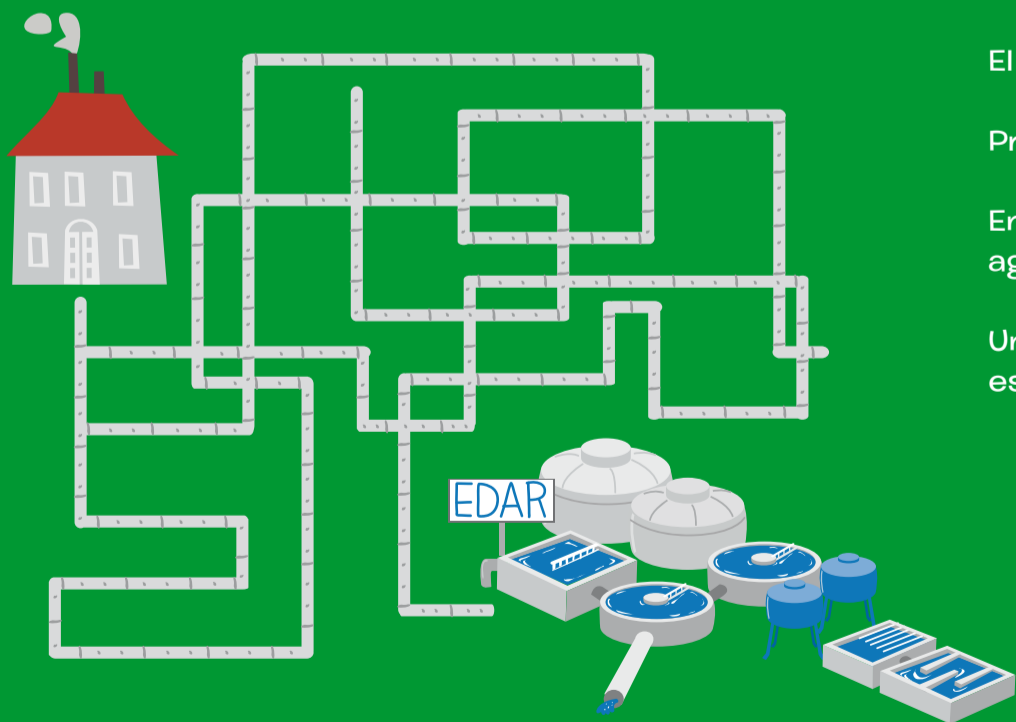
DECANTADOR PRIMARIO



TRATAMIENTO TERCIARIO

El largo recorrido por la red de saneamiento

Colorea en azul el recorrido que debe seguir el agua a través de las tuberías para llegar a la estación EDAR para ser depurada.



Palabras cruzadas

Una vez completado el ciclo del agua y antes de ser devuelta al medio natural, el agua puede ser reutilizada para uso: **1, 2 y 3**

Con los recursos obtenidos durante la depuración se pueden generar otros recursos reutilizables como: **4 y 5**

El proceso de la depuración comienza con el... **6**

Proceso para eliminar las grasas del agua... **7**

En la fase del tratamiento biológico al agua se le añade... **8**

Una vez completada la depuración es agua es devuelta a su... **9**

